

## INFORMAZIONI GENERALI

**Sede:** Aula informatica, Palazzina Formazione, ASL2 – Azienda Socio Sanitaria Ligure 2 – Ospedale Santa Corona, Viale 25 Aprile 38, 17027 Pietra Ligure SV

**Segreteria Organizzativa Segreteria Nazionale SIPMeL** - Via Ponchini, 17/7 - 31033 Castelfranco Veneto (TV) Tel. 0423-738098 - Fax 0423-740715 – @: sipmel@sipmel.it

**Quota di iscrizione** (+ IVA 22%)

**SOCIO SIPMeL** (in regola con la quota associativa anno 2025) € 80,00+IVA = € 97,60

**NON SOCIO** € 200,00+IVA = € 244,00

### MODALITÀ DI PARTECIPAZIONE

Il corso è riservato alle figure professionali del **MEDICO** (per le discipline *ALLERGOLOGIA ED IMMUNOLOGIA CLINICA; EMATOLOGIA; GERIATRIA; MEDICINA E CHIRURGIA DI ACCETTAZIONE E DI URGENZA; MEDICINA INTERNA; ONCOLOGIA; ANATOMIA PATOLOGICA; BIOCHIMICA CLINICA; PATOLOGIA CLINICA (LABORATORIO DI ANALISI CHIMICO-CLINICHE E MICROBIOLOGIA); MEDICINA GENERALE (MEDICI DI FAMIGLIA); BIOLOGO, CHIMICO, TECNICO SANITARIO DI LABORATORIO BIOMEDICO.*

Per motivi didattici il numero dei posti è limitato a **n. 22 partecipanti**.

Le iscrizioni si effettuano esclusivamente on line collegandosi al sito <https://www.sipmel.it/it/attivita/convegni/122464> e saranno accettate automaticamente secondo l'ordine di arrivo fino ad esaurimento posti.

**N.B.** al termine della registrazione verificare di aver ricevuto una mail di conferma di accettazione.

### Attestato di frequenza

A tutti i partecipanti al convegno verrà rilasciato un attestato di frequenza utilizzabile come titolo da includere nel curriculum formativo e professionale. Il programma scientifico dell'evento è stato accreditato dal **Provider ECM - n. 203 SIPMeL** ([www.sipmel.it](http://www.sipmel.it) - e-mail: [sipmel@sipmel.it](mailto:sipmel@sipmel.it))

**Rif. ECM n. 445416 - Crediti assegnati n. 14,3**

*(Dossier Formativo: obiettivo formativo n. 18 - acquisizione competenze tecnico professionali)*

Il rilascio dei crediti è subordinato all'effettiva presenza del partecipante all'intero evento formativo, verificata attraverso la registrazione manuale (Firma entrata/uscita), alla compilazione del questionario sulla soddisfazione dell'evento e alla verifica del questionario per la valutazione dell'apprendimento. La raccolta dei questionari avverrà alla fine dell'evento contestualmente alla consegna dell'attestato di frequenza.

**Provider ECM - n. 203 SIPMeL** ([www.sipmel.it](http://www.sipmel.it) - e-mail: [sipmel@sipmel.it](mailto:sipmel@sipmel.it))

\*\*\*\*\*

**Si ringrazia per il supporto non condizionante l'attività ECM**



## SOCIETÀ ITALIANA DI PATOLOGIA CLINICA E MEDICINA DI LABORATORIO

Componente della World Association of Societies of Pathology and Laboratory Medicine

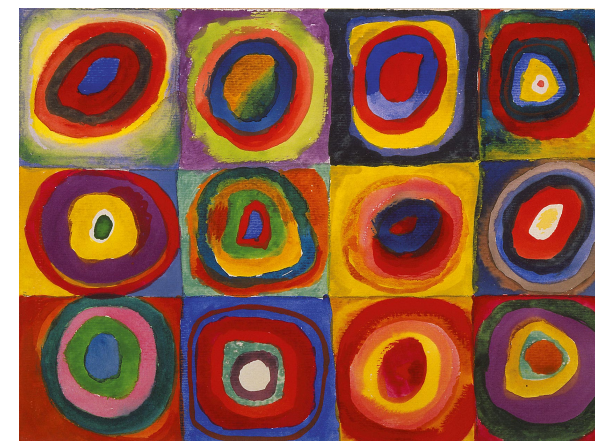
**Sezione Regionale Liguria**  
in collaborazione con  
**Gruppo di Studio Citofluorimetria SIPMeL**  
**Gruppo di Studio Ematologia SIPMeL**



**Corso base aggiornamento teorico e pratico:  
Integrazione tra striscio periferico e analisi citofluorimetrica  
nel percorso diagnostico del paziente ematologico**

**11-12 aprile 2025, Pietra Ligure (SV)**

Palazzina Formazione, ASL2 – Azienda Socio Sanitaria Ligure 2 – Ospedale Santa Corona



Kandinsky: Squares with Concentric Circles Munich 1913



**Corso base aggiornamento teorico e pratico: Integrazione tra striscio periferico e analisi citofluorimetrica nel percorso diagnostico del paziente ematologico**

**11-12 aprile 2025, Pietra Ligure (SV)**

Palazzina Formazione, ASL2 – Azienda Socio Sanitaria Ligure 2 – Ospedale Santa Corona

14.00 *Registrazione*

**Programma scientifico**

**11 Aprile 2025**

14.30 Presentazione del corso

*D. Tanca, L. Lanza, S. Geroldi*

**Introduzione**

14.40-15.10 Integrazione tra morfologia dello striscio periferico e citofluorimetria nel percorso diagnostico delle neoplasie mieloidi

*G. D'Onofrio*

15.10-15.40 Applicazione delle nuove classificazioni WHO-5th e ICC nella diagnosi su sangue periferico delle neoplasie mieloidi

*G. Zini*

15.40-16.00 Lo striscio di sangue periferico e le sue popolazioni

*S. Geroldi, D. Tanca*

16.00-16.30 La caratterizzazione delle popolazioni del sangue periferico in citofluorimetria

*L. Lanza*

16.30-16.45 Pausa

**Casi clinici con discussione interattiva**

**I GRANULOCITI**

16.45 – 19.30 **1° parte**

Quadro morfologico: Analisi di vetrini al microscopio, formula, descrizione morfologica delle cellule.

Quadro fenotipico: analisi di file FCS con software dedicato

Discussione dei casi.

**12 Aprile 2025**

**Casi clinici con discussione interattiva**

**I GRANULOCITI**

9.00 – 10.30 **2° parte**

Quadro morfologico: Analisi di vetrini al microscopio, formula, descrizione morfologica delle cellule.

Quadro fenotipico: analisi di file FCS con software dedicato

Discussione dei casi.

**I MONOCITI**

10.30 – 12.45 **1° parte**

Quadro morfologico: Analisi di vetrini al microscopio, formula, descrizione morfologica delle cellule.

Quadro fenotipico: analisi di file FCS con software dedicato

Discussione dei casi

12.45 – 14.00 *Pausa Pranzo*

**I MONOCITI**

14.00 – 16.00 **2° parte**

Quadro morfologico: Analisi di vetrini al microscopio, formula, descrizione morfologica delle cellule.

Quadro fenotipico: analisi di file FCS con software dedicato

Discussione dei casi

**Schemi di verifica qualità per una diagnostica ematologica integrata**

16.00 – 16.30 Programmi di Verifica Esterna di Qualità per la morfologia ematologica

*M. Rosetti*

16.30 – 17.30 Considerazioni conclusive

*(tutti i relatori)*

17.30 Chiusura del Corso. *Compilazione test di valutazione e di gradimento ECM*

**RAZIONALE.** Il corso si rivolge ai professionisti del settore di ematologia e di citofluorimetria di Laboratorio con lo scopo di promuovere una formazione specialistica adeguata volta alla sempre più stringente necessità di integrare l'analisi morfologica e citofluorimetrica nel percorso diagnostico del paziente ematologico. Per tale scopo il corso prevede una breve introduzione teorica seguita da una ampia parte pratica in cui individualmente il discente potrà applicare le conoscenze e verificare le proprie competenze. In questo corso verranno trattate le popolazioni granulocitaria e monocitaria del sangue periferico nel soggetto normale e nelle patologie mieloidi, riservando la patologia linfoide ad un corso successivo.

**Responsabili scientifici:**

Dr.ssa Lanza Lorella, *ASL2 Savona S.C. Anatomia Patologica – Laboratorio Citofluorimetria ematologica ed ematologica*

Dr.ssa Geroldi Simona, *IRCCS Policlinico San Martino Genova, U.O. Ematologia e Terapie cellulari - Laboratorio di diagnostica Citologica*

Dr.ssa Tanca Donatella, *Vice-coordinatore GdS-Citofluorimetria SIPMeL, Genova*